

Loulé

Alcoutim

Almodôvar



TURISMO DE PORTUGAL algarve



Domingo, 31 de Maio

Legenda

- S.S. 1 Moto / Quad / Buggy
- S.S. 2 Auto
- Ligação
- S.S. 1 e 3 Auto
- S.S. 2 Moto / Quad / Buggy

10:00h

ZONA ESPECTÁCULO DE CORTELHA N37 16'01.93 W7 58'34.86
Coincidindo com o final do 1º e 3º SS a zona espectáculo desenhada dentro da pista de Motocross da Cortelha.

9:00h

ZONA ESPECTÁCULO DO PEREIRO N37 26'42.02 W7 35'17.55
Junto da Barragem do Pereiro conseguindo ver cerca de 2km do 2ºSS e ainda com um Controlo de Passagem.

10:00h

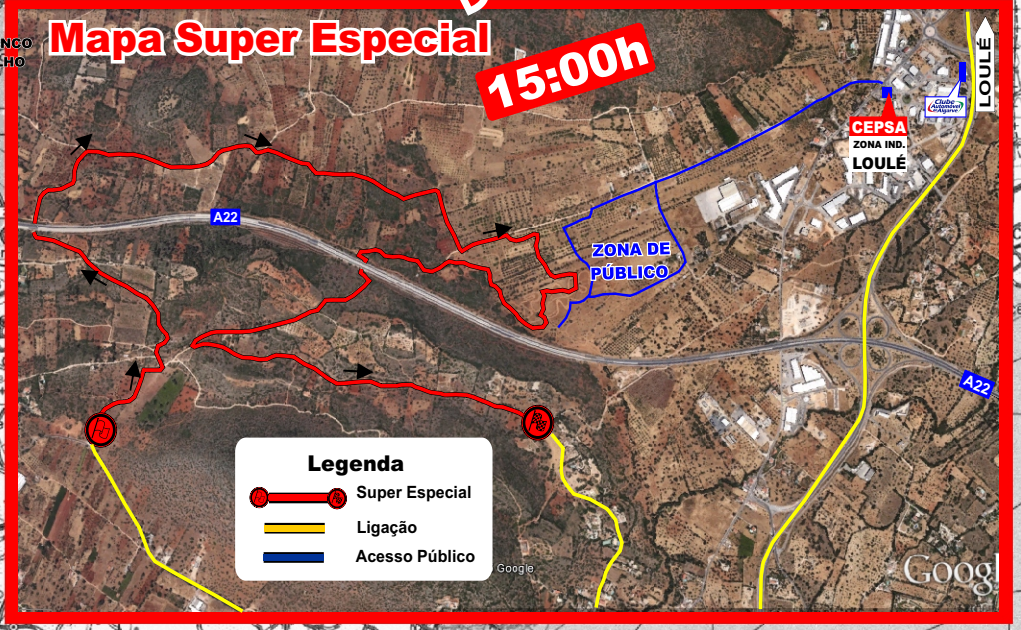
ZONA ESPECTÁCULO DE ALMODÔVAR N37 30'43.03 W8 03'16.76
O 2ºSS termina mesmo dentro da Vila de Almodôvar, com o percurso final a desenrolar-se ao longo da ribeira, numa zona muito bonita para fotografia, junto à Ponte Romana.



SÁBADO, 30 de Maio

Mapa Super Especial

15:00h



Legenda

- Super Especial
- Ligação
- Acesso Público



Google